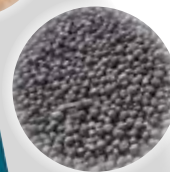


EIRICH-Labormischer Typ EL5/10 *Profi Plus*

für höchste Ansprüche in Forschung,
Entwicklung und Produktion



Mischen



Granulieren



Coaten



Kneten



Dispergieren

EIRICH-Labormischer EL5/10 *Profi Plus*

Flexibles Hochleistungs-Mischsystem für anspruchsvolle Aufgaben in den Bereichen Forschung, Entwicklung und Kleinproduktion

Es können Mischgüter von trockener bis plastischer und pastöser Konsistenz verarbeitet werden.

Anwendungen

Das multifunktionale Mischsystem ist vielseitig einsetzbar z.B. zum Mischen, Granulieren, Coaten, Kneten, Dispergieren, Lösen, Zerfasern u.v.m.

Die Übertragung der Versuchsergebnisse auf industriellen Maßstab ist möglich.

Beschickung

Bei eingefahrenen Werkzeugen werden die Rohstoffe und Flüssigkeiten von oben durch staubdicht verschließbare Öffnungen eingefüllt.

Entleerung

Zunächst werden die Mischwerkzeuge komfortabel elektromotorisch ausgefahren. Dann kann der Mischbehälter zur Entleerung einfach abgenommen werden.

Antriebe / Motore

Mischbehälter: Polumschaltbarer Schneckengetriebemotor mit 2 Drehzahlstufen

Mischwerkzeug: Stufenlose Drehzahlverstellung mittels Normmotor mit aufgebautem Frequenzumrichter, hohes Anfahrmoment durch Vektorregelung, Werkzeugantrieb über Keilriemen.

Stromanschluss: CEE-Drehstromstecker 400V/16A

Service und Reinigung

Alle Lagerungen sind auf Lebensdauer geschmiert und wartungsfrei ausgeführt. Die vom Mischgut beaufschlagten Teile sind serienmäßig aus rostfreiem Edelstahl ausgeführt und leicht zu reinigen.

Mischsystem

Das spezielle EIRICH-Mischsystem besteht aus nur 3 Komponenten, die besonders flexibel an die Anforderungen der Mischprozesse angepasst werden können.

1. Der **drehende Mischbehälter**, der das Mischgut in den Bereich der Mischwerkzeuge **fördert**.
2. Ein exzentrisch angeordnetes **Mischwerkzeug**, dessen Drehrichtung und Geschwindigkeit der jeweiligen Anwendung **optimal angepasst** werden kann.
3. Der **Boden-Wand-Abstreifer**, der für eine **zusätzliche Umschichtung** des Mischgutstromes sorgt, Anbackungen an Behälterwand und -boden verhindert und das **Entleeren** am Ende der Mischzeit **unterstützt**.



Mischprinzip am Beispiel eines Produktionsmischers

Mit modernster Steuerungstechnik

Merkmale Grundausstattung

- Mischbehälter: INOX
- Mischwerkzeug: Sternwirbler modular aufgebaut, aus rostfreiem Stahl
- Steuerung: Basic Touch Control (Merkmale siehe S. 4)
- Mischguttemperatur: max. 180 °C

Mischwerkzeugvarianten

- Stiftwirbler
- Mikrogranulationswirbler
- diverse Verschleißschutzvarianten auf Anfrage

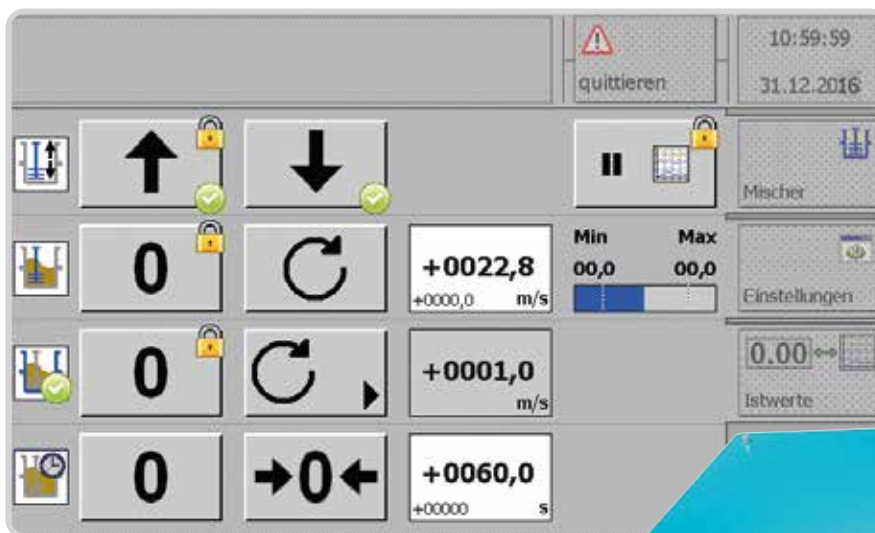
Weitere Optionen

- Steuerung Premium Touch Control (Merkmale siehe S. 5)
- Temperaturmessung im Wandabstreifer (PT100)
- Wechselschneide des Wandabstreifers wahlweise aus PTFE, Polyamid oder Hartmetall (Grundausstattung: Ampco)
- Mischbehälter aus Polyamid
- Mischbehälter mit Wasserkühlung
- Unterlage für Mischerneigung 0° bei Flüssigkeiten oder fluidisierenden Materialien
- Tischwagen mit Mischerneigungsverstellung als flexibles Untergestell
- Trichter zur Flüssigkeitszuführung, mit Adapter, aus rostfreiem Edelstahl
- Heizung (Heißluft), inkl. Temperaturmessung im Wandabstreifer (PT100)
- Einweisung und Schulung im EIRICH-Technikum in Hardheim



Steuerung Basic Touch Control (Grundausstattung)

- Kompakte Steuerung, komplett mit Bediengerät in den Maschinenrahmen integriert
 - Gut ablesbares Bediengerät mit hochauflösendem 7" Display und foliengeschützter Mineralglasscheibe für hohe Betriebssicherheit
 - Benutzerfreundliche **Touch Oberfläche** zur Einstellung der Betriebsparameter und Darstellung aktueller Maschinendaten wie Werkzeuggeschwindigkeit, Motorleistung, Drehmoment und Temperatur*
 - Darstellung zeitlich begrenzter Online Trends in Messwertdiagrammen
 - Integrierte Stoppuhr mit Abschaltfunktion
 - USB Schnittstelle für externe Messwertaufzeichnungen
- *sofern Option Temperaturmessung gewählt



Steuerung Premium Touch Control (Optional)

- Robuste, Edelstahl-Taster im Maschinenrahmen integriert
- Großer 15,6" Widescreen Monitor im staub- und spritzwassergeschützten Aluminiumgehäuse
- Ausführung mit neigungsverstellbarer Monitorhalterung zur Tischaufstellung neben der Maschine oder auf einem Standfuß möglich
- Benutzerfreundliche **Multi Touch Oberfläche** zur komfortablen Vorbereitung, Durchführung und Protokollierung der Mischprozesse
- Individuelle Zusammenstellung automatischer Abläufe mit den verfügbaren Einzelschritten Rohstoffzugabe, Probenahme, Mischen nach Zeit/Temperatur*/Drehmoment oder Energie
- Integrierte Messwertaufzeichnung mit vielfältigen Einstellmöglichkeiten
- Chargenbezogene Archivierung der Prozessdaten und Darstellung in vordefinierten, ausdrückbaren Berichten
- Datenexport auf USB-Medien oder Netzwerkgabungen als PDF-, JPG- oder Textdatei
- Nutzbare Schnittstellen: 1xUSB, 1xEthernet
- Betriebssystem: Windows 7

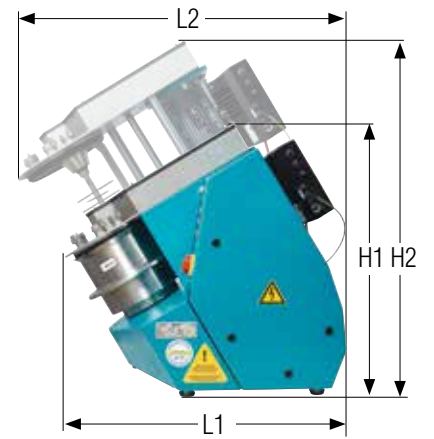
*sofern Option Temperaturmessung gewählt





Technische Daten für Ihre Planung

				EL5	EL10	Profi Plus
Maße und Gewichte						
Maschine	H1/H2	mm	920/1.220			
	L1/L2	mm	960/1.150			
	Breite	mm	630			
	Gewicht	kg	ca. 260			
Mischbehälter	Durchmesser	mm	235	314		
	Fassungsvermögen*	Liter	3 - 5	8 - 10		
		kg	max. 8	max. 12		
Leistungsdaten						
Mischbehälter	Antrieb (Drehzahl 2-stufig)	kW	0,55 / 0,88			
Mischwerkzeug	Antrieb	kW	bis 5,2			
	Umfangsgeschwindigkeit	m/s	0,7 - 29	0,9 - 38		



*abhängig vom Produkt



Industrielle Misch- und Feinmahltechnik Tradition und Innovation seit 1863

EIRICH steht weltweit für ein umfassendes Leistungsspektrum in der industriellen Aufbereitungstechnik. Den Schwerpunkt bilden die Misch- und Feinmahltechnik mit Know-how aus über 150 Jahren enger Partnerschaft mit Anwendern, Hochschulen und Forschungseinrichtungen.

Global agieren und damit nahe am Kunden sein – mit dieser Geschäftsphilosophie hat sich die EIRICH Gruppe in allen wichtigen Wirtschaftsregionen ihren Platz sichern können.

Im Vordergrund steht die innovative Technik im Maschinen- und Anlagenbau zur Lösung anspruchsvoller Aufbereitungsaufgaben aus einer Hand.

Anwendungs- und Verfahrenstechnik mit eigenem Technikum, hohe Fertigungstiefe und ein umfassender Service sind die ideale Basis für die Entwicklung moderner, wirtschaftlicher Verfahren für eine Vielzahl von Branchen.

**Baustoffe – Keramik – Glas – Kohlenstoffmassen – Akkus und Batterien
Reib- und Bremsbeläge – Metallurgie – Gießerei – Umweltschutz**

Die EIRICH Gruppe weltweit:



Maschinenfabrik Gustav Eirich
GmbH & Co KG
Postfach 11 60
74732 Hardheim, Deutschland
Telefon: +49 6283 51-0
Fax: +49 6283 51-325
E-Mail: eirich@eirich.de
Internet: www.eirich.de



Eirich France SAS
Saint-Priest, Frankreich



Eirich Impianti S.r.l.
Mailand, Italien



OOO Eirich Maschinentechnik
Moskau, Russland



OOO Eirich Maschinentechnik
Dnepropetrovsk, Ukraine



Eirich East Europe GmbH
Repräsentanz Kasachstan
Almaty, Kasachstan



Eirich Machines, Inc.
Gurnee, IL, USA



Eirich Industrial Ltda.
Jandira S.P., Brasilien



Nippon Eirich Co. Ltd.
Nagoya, Japan



Nippon Eirich Co. Ltd.
Australia Branch
Willawong, Brisbane, Australien



Eirich East Asia/Pacific
Seoul, Südkorea



Eirich Group China Ltd.
Shanghai & Beijing, VR China
Eirich Machinery Jiangyin Co., Ltd.
Jiangyin, Jiangsu Province, VR China



Eirich India Pvt. Ltd.
Mumbai, Indien



H. Birkenmayer (Pty.) Ltd.
Isando, Republik Südafrika

www.eirich.com



The Pioneer in Material Processing®