

Intensivkühler

Effiziente Kühlung von Gießereiformstoff

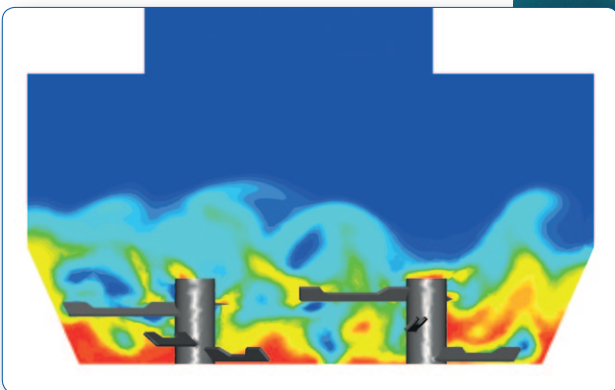


**Integrierte Partikelabscheidung durch
dynamischen Sichter –
kein externer Zyklon erforderlich!**

Der EIRICH Intensivkühler – leistungsstark

EIRICH als Marktführer in der Aufbereitung tongebundener Formstoffe präsentiert mit dem Intensivkühler eine Neuentwicklung im Bereich der Verdunstungskühlung.

CFD-Analyse des EIRICH-Kühlsystems



Simulation der Formstoffkonzentration im Querschnittsprofil



Der Intensivkühler ist die perfekte Ergänzung für jede Formstoffaufbereitungsanlage.

Er verbindet eine hohe Kühlungsleistung und gleichmäßige Vorbefeuchtung mit hoher Zuverlässigkeit und niedrigen Betriebskosten.

Der Intensivkühler von EIRICH kann als selbstständige Einheit mit unabhängiger Steuerung in jede vorhandene Aufbereitungsanlage integriert werden.

Fragen Sie uns.

Auch wir haben für Sie die passende Lösung. Ob es um Neubau, Umbau oder Modernisierung geht.

Den Intensivkühler als Standalone-Gerät.

Kein Problem – Wir machen es möglich.

und zuverlässig

Merkmale und Funktionen

- Zwei unabhängige, leistungsstarke Mischwerkzeuge, keine Synchronisation erforderlich
- Optimierte Luftströmung, mit Hilfe von Strömungssimulation entwickelt
- Integriertes, kompaktes Formstoffrückhaltesystem durch dynamischen Sichter (kein Zyklon erforderlich)
- Feuchtemessung mittels EIRICH Leitwertmesssystem
- Wasserdosierung regelbar in sechs Intensitätsstufen
- Leistungsstarkes Kühlgebläse, auch für ungünstige Umgebungsbedingungen

Vorteile

- Effizientes Mischsystem, auf Basis des bewährten EIRICH-Intensivmischprinzips
- Homogene Vorbefeuchtung
- Kompakte Bauweise
- Alle wesentlichen Komponenten im Gehäuse integriert

Geringer Wartungsaufwand durch

- automatische Zentralschmierung
- außerhalb des Mischraums angebrachte Drehübertrager des Feuchtesignals
- große Wartungstüren
- Verschleißauskleidung an Boden und Seitenwänden
- einfachen Wechsel der Verschleißauskleidung und der Mischwerkzeuge
- Condition Monitoring System (Option) für eine zustandsorientierte Überwachung und Wartung der Maschine

Steuerung

- Einsatz von SIEMENS Steuerungskomponenten
- SPS und Visualisierung mit Klartextanzeige von Fehlermeldungen
 - ✓ als selbstständige Einheit mit unabhängiger Steuerung und Visualisierung
 - ✓ Oder integriert in die Steuerung der EIRICH-Formstoffaufbereitungsanlage.

Hochleistungskühlung bei einer Eingangstemperatur des einlaufenden Formstoffs von 100 °C bis Kühlung auf 45 °C bei einer Umgebungstemperatur von 25 °C. Einstellung einer Formstofffeuchte von 2,0 % (+/-0,2%)

Kühler Typ	Formstoffdurchsatz [t/h]	el. Leistung Werkzeug [kW]	el. Leistung Gebläse [kW]	Abluft (inkl. 15 % Zuluft) [m ³ /h]
CM2	65	44	30	18700
CM3	90	60	45	25900
CM4	130	90	55	35900
CM5	185	110	75	51800

Industrielle Misch- und Feinmahltechnik Tradition und Innovation seit 1863

EIRICH steht weltweit für ein umfassendes Leistungsspektrum in der industriellen Aufbereitungstechnik. Den Schwerpunkt bilden die Misch- und Feinmahltechnik mit Know-how aus über 150 Jahren enger Partnerschaft mit Anwendern, Hochschulen und Forschungseinrichtungen.

Global agieren und damit nahe am Kunden sein – mit dieser Geschäftsphilosophie hat sich die EIRICH Gruppe in allen wichtigen Wirtschaftsregionen ihren Platz sichern können.

Im Vordergrund steht die innovative Technik im Maschinen- und Anlagenbau zur Lösung anspruchsvoller Aufbereitungsaufgaben aus einer Hand.

Anwendungs- und Verfahrenstechnik mit eigenem Technikum, hohe Fertigungstiefe und ein umfassender Service sind die ideale Basis für die Entwicklung moderner, wirtschaftlicher Verfahren für eine Vielzahl von Branchen.

**Baustoffe – Keramik – Glas – Kohlenstoffmassen – Akkus und Batterien
Reib- und Bremsbeläge – Metallurgie – Gießerei – Umweltschutz**

Die EIRICH Gruppe weltweit:



Maschinenfabrik Gustav Eirich
GmbH & Co KG
Postfach 11 60
74732 Hardheim, Deutschland
Telefon: +49 6283 51-0
Fax: +49 6283 51-325
E-Mail: eirich@eirich.de
Internet: www.eirich.de



Eirich France SAS
Saint-Priest, Frankreich



Eirich Impianti S.r.l.
Mailand, Italien



OOO Eirich Maschinenteknik
Moskau, Russland



OOO Eirich Maschinenteknik
Dnepropetrovsk, Ukraine



Eirich East Europe GmbH
Repräsentanz Kasachstan
Almaty, Kasachstan



Eirich Machines, Inc.
Gurnee, IL, USA



Eirich Industrial Ltda.
Jandira S.P., Brasilien



Nippon Eirich Co. Ltd.
Nagoya, Japan



Nippon Eirich Co. Ltd.
Australia Branch
Willawong, Brisbane, Australien



Eirich Group China Ltd.
Shanghai & Beijing, VR China
Eirich Machinery Jiangyin Co., Ltd.
Jiangyin, Jiangsu Province, VR China



Eirich India Pvt. Ltd.
Mumbai, Indien



H. Birkenmayer (Pty.) Ltd.
Isando, Republik Südafrika

www.eirich.com



The Pioneer in Material Processing®