



**EIRICH**

# QualiMaster AT1

Zur **automatischen Überwachung  
und Steuerung** von  
tongebundenen **Formsanden**

Verdichtbarkeit Springback

Scherfestigkeit Verformbarkeit

Gasdurchlässigkeit



**GIesserei**

**Seit Jahrzehnten erfolgreich im Einsatz.**

Das **EIRICH-Mess- und Regelsystem QualiMaster AT1**  
zur Sicherstellung einer konstant hohen Qualität  
des Formsandes.

**EIRICH** als **Marktführer** in der **Sandaufbereitung**

**präsentiert den neuen QualiMaster AT1**

Die **Weiterentwicklung** ermöglicht die **Prüfung** von:

**Verdichtbarkeit**

**Springback**

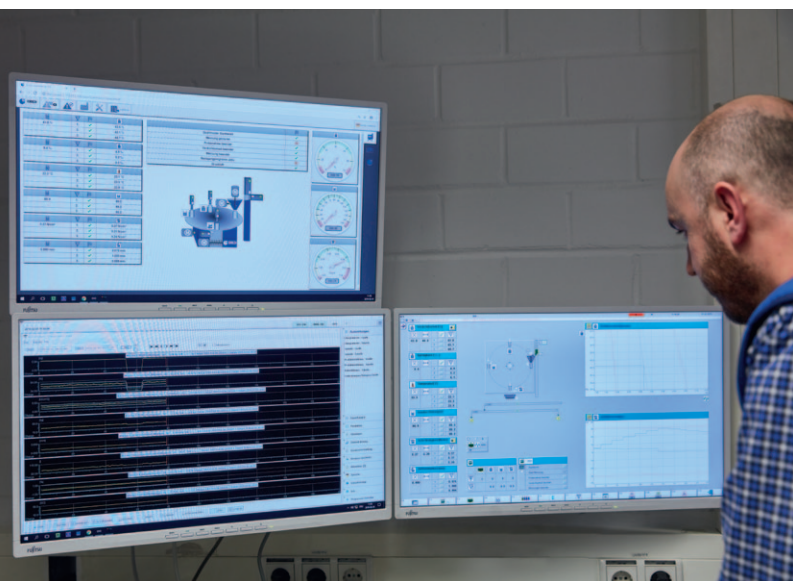
**Scherfestigkeit**

**Verformbarkeit**

**Gasdurchlässigkeit**

#### **Weitere EIRICH-Features**

- Bis zu 3 Messungen pro Formsandkennwert zu jeder Charge
- Anbindung an vorhandene Steuerungen
- Stand-Alone-Gerät





## In Verbindung mit der EIRICH-Software

### SandReport

- Messdatenerfassung
- Grafische Auswertung
- Labordateneingabe
- Statistische Auswertung

Mit **SandExpert** zusätzlich

- Modellkatalog
- Rezepturberechnung
- Modellbezogene Additivberechnung



# EIRICH



Den Ansprechpartner in Ihrer Nähe finden Sie im Internet  
[www.eirich.de](http://www.eirich.de)

## **Maschinenfabrik Gustav Eirich GmbH & Co KG**

74736 Hardheim · Walldürner Straße 50 · Deutschland

Telefon: +49 6283 51 0 · Fax: +49 6283 51 325

[www.eirich.de](http://www.eirich.de) · [eirich@eirich.de](mailto:eirich@eirich.de)