

Ausschuss reduzieren, Geld sparen

– Ein aktuelles Beispiel aus der Praxis –

Die Probleme des Kunden:

- Schwierige Gesteinskörnung, mit Agglomeraten
- Kein Anschluss im Planetenmischer
- Unzureichende Vorsatzbetonmischungen
- Ausschuss zu hoch
- Unbefriedigende Durchmischung bei Kleinchargen
- Beabsichtigtes Stein-Design nicht realisierbar



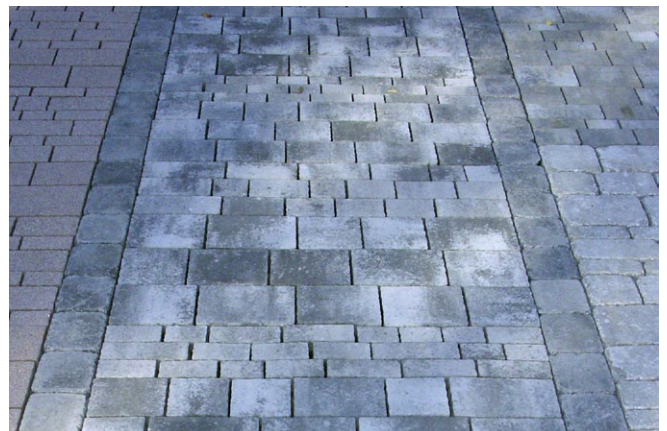
Die Problemlösung:

Austausch des Mixers gegen einen Intensivmischer mit schräg stehendem Mischbehälter



Der Kunde berichtet:

- Problemloser Anschluss der Agglomerate der Gesteinskörnung
- Hervorragende Vorsatzbetonmischungen, minimaler Ausschuss
- Gute Durchmischung bei Kleinchargen
- Beabsichtigtes Stein-Design voll realisierbar
- Wesentlich kürzere Mischzeit



**Namhafte Hersteller weltweit arbeiten mit der EIRICH-Mischtechnik.
Gerne benennen wir Ihnen Referenzen. EIRICH ist Forschungspartner für Hochschulen.
Fordern Sie uns. Wir informieren Sie gerne.**