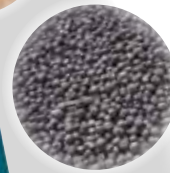


# **EIRICH-Labormischer** **Typ EL5/10 *Profi Plus***

**für höchste Ansprüche in Forschung,  
Entwicklung und Produktion**



**Mischen**



**Granulieren**



**Coaten**



**Kneten**



**Dispergieren**

# EIRICH-Labormischer EL5/10 *Profi Plus*

## Flexibles Hochleistungs-Mischsystem für anspruchsvolle Aufgaben in den Bereichen Forschung, Entwicklung und Kleinproduktion

Es können Mischgüter von trockener bis plastischer und pastöser Konsistenz verarbeitet werden.

### Anwendungen

Das multifunktionale Mischsystem ist vielseitig einsetzbar z.B. zum Mischen, Granulieren, Coaten, Kneten, Dispergieren, Lösen, Zerfasern u.v.m.

Die Übertragung der Versuchsergebnisse auf industriellen Maßstab ist möglich.

### Beschickung

Bei eingefahrenen Werkzeugen werden die Rohstoffe und Flüssigkeiten von oben durch staubdicht verschließbare Öffnungen eingefüllt.

### Entleerung

Zunächst werden die Mischwerkzeuge komfortabel elektromotorisch ausgefahren. Dann kann der Mischbehälter zur Entleerung einfach abgenommen werden.

### Antriebe / Motore

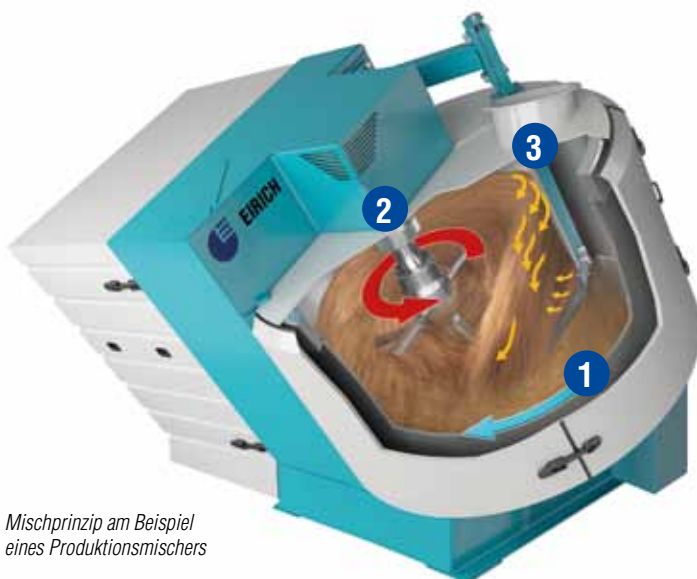
Mischbehälter: Polumschaltbarer Schneckengetriebemotor mit 2 Drehzahlstufen

Mischwerkzeug: Stufenlose Drehzahlverstellung mittels Normmotor mit aufgebautem Frequenzumrichter, hohes Anfahrmoment durch Vektorregelung, Werkzeugantrieb über Keilriemen.

Stromanschluss: CEE-Drehstromstecker 400V/16A

### Service und Reinigung

Alle Lagerungen sind auf Lebensdauer geschmiert und wartungsfrei ausgeführt. Die vom Mischgut beaufschlagten Teile sind serienmäßig aus rostfreiem Edelstahl ausgeführt und leicht zu reinigen.



Mischprinzip am Beispiel eines Produktionsmischers

### Das Mischprinzip

Ein **rotierender und geneigter Mischbehälter (1)** mit exzentrisch angeordnetem **Mischwerkzeug (2)** erzeugt optimale Mischergebnisse in kürzester Zeit. Der **feststehende wandgängige Abstreifer (3)** übernimmt dabei die Reinigung der Mischbehälterwand und unterstützt die Mischgutbewegung.

Durch unterschiedliche Geometrien der austauschbaren Mischwerkzeuge und die Möglichkeit, deren Geschwindigkeit in weiten Grenzen zu variieren, wird eine optimale Anpassung an unterschiedliche Aufgabenstellungen und Konsistenzen erreicht.

# Mit modernster Steuerungstechnik

## Merkmale Grundausstattung

- Mischbehälter: INOX
- Mischwerkzeug: Sternwirbler  
Bei EL5 Profi: modular aufgebaut, aus rostfreiem Stahl  
Bei EL10 Profi: einteilig aufgebaut, mit Panzerung
- Steuerung: Basic Touch Control (Merkmale siehe S. 4)
- Mischguttemperatur: max. 180 °C

## Mischwerkzeugvarianten

- Stiftwirbler anstelle Sternwirbler
- Bei EL5 Profi: Verschleißschutz Panzerung für Stift- oder Sternwirbler
- Mikrogranulationswirbler mit Hartmetall-Verschleißschutz

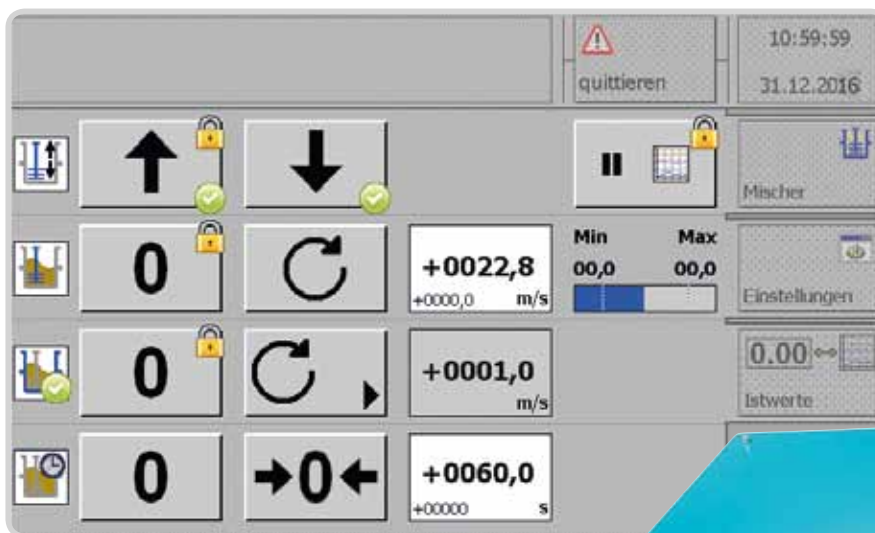
## Weitere Optionen

- Steuerung Premium Touch Control (Merkmale siehe S. 5)
- Temperaturmessung im Wandabstreifer (PT100)
- Wechselschneide des Wandabstreifers wahlweise aus PTFE, Polyamid (max. 80°C) oder Hartmetall (Grundausstattung: Ampco)
- Unterlage für Mischerneigung 0° bei Flüssigkeiten oder fluidisierenden Materialien
- Tischwagen mit Mischerneigungsverstellung als flexibles Untergestell
- Trichter zur Flüssigkeitszuführung, mit Adapter, aus rostfreiem Edelstahl
- Heizung (Heißluft), inkl. Temperaturmessung im Wandabstreifer (PT100)
- Einweisung und Schulung im EIRICH-Technikum in Hardheim



# Steuerung Basic Touch Control (Grundausstattung)

- Kompakte Steuerung, komplett mit Bediengerät in den Maschinenrahmen integriert
  - Gut ablesbares Bediengerät mit hochauflösendem 7" TFT Display und foliengeschützter Mineralglasscheibe für hohe Betriebssicherheit
  - Benutzerfreundliche **Touch Oberfläche** zur Einstellung der Betriebsparameter und Darstellung aktueller Maschinendaten wie Werkzeuggeschwindigkeit, Motorleistung, Drehmoment und Temperatur\*
  - Darstellung zeitlich begrenzter Online Trends in Messwertdiagrammen
  - Integrierte Stoppuhr mit Abschaltfunktion
  - USB 2.0 Schnittstelle für externe Messwertaufzeichnungen
- \*sofern Option Temperaturmessung gewählt



# Steuerung Premium Touch Control (Optional)

- Robuste, lasergravierte Edelstahl-Taster im Maschinenrahmen integriert
- Großer 15,6" Widescreen Monitor im staub- und spritzwassergeschützten Aluminiumgehäuse
- Ausführung mit neigungsverstellbarer Monitorhalterung zur Tischaufstellung neben der Maschine oder als Pultvariante möglich
- Benutzerfreundliche **Multi Touch Oberfläche** zur komfortablen Vorbereitung, Durchführung und Protokollierung der Mischprozesse
- Individuelle Zusammenstellung automatischer Abläufe mit den verfügbaren Einzelschritten Rohstoffzugabe, Probenahme, Mischen nach Zeit/Temperatur\*/Drehmoment oder Energie
- Integrierte Messwertaufzeichnung mit vielfältigen Einstellmöglichkeiten
- Chargenbezogene Archivierung der Prozessdaten und Darstellung in vordefinierten, ausdrückbaren Berichten
- Datenexport auf USB-Medien oder Netzwerkgabungen als PDF-, JPG- oder Textdatei
- Nutzbare Schnittstellen: 1xUSB, 1xEthernet
- Betriebssystem: Windows 7

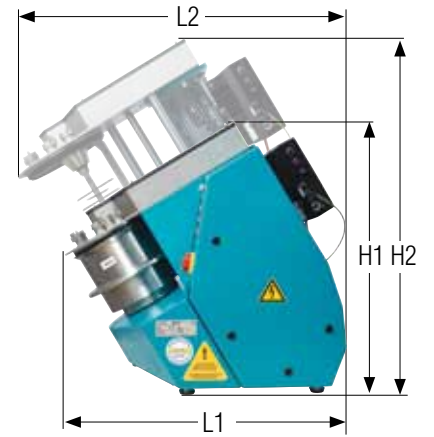
\*sofern Option Temperaturmessung gewählt





# Technische Daten für Ihre Planung

				EL5	EL10	Profi Plus
<b>Maße und Gewichte</b>						
<b>Maschine</b>	H1/H2	mm	920/1.220			
	L1/L2	mm	960/1.150			
	Breite	mm	630			
	Gewicht	kg	ca. 260			
<b>Mischbehälter</b>	Durchmesser	mm	235	314		
	Fassungsvermögen*	Liter	3 - 5	8 - 10		
		kg	max. 8	max. 12		
<b>Leistungsdaten</b>						
<b>Mischbehälter</b>	Antrieb (Drehzahl 2-stufig)	kW	0,55 / 0,88			
<b>Mischwerkzeug</b>	Antrieb	kW	bis 5,2			
	Umfangsgeschwindigkeit	m/s	0,7 - 29	0,9 - 38		



\*abhängig vom Produkt



## Industrielle Misch- und Feinmahltechnik Tradition und Innovation seit 1863

EIRICH steht weltweit für ein umfassendes Leistungsspektrum in der industriellen Aufbereitungstechnik. Den Schwerpunkt bilden die Misch- und Feinmahltechnik mit Know-how aus über 150 Jahren enger Partnerschaft mit Anwendern, Hochschulen und Forschungseinrichtungen.

Global agieren und damit nahe am Kunden sein – mit dieser Geschäftsphilosophie hat sich die EIRICH Gruppe in allen wichtigen Wirtschaftsregionen ihren Platz sichern können.

Im Vordergrund steht die innovative Technik im Maschinen- und Anlagenbau zur Lösung anspruchsvoller Aufbereitungsaufgaben aus einer Hand.

Anwendungs- und Verfahrenstechnik mit eigenem Technikum, hohe Fertigungstiefe und ein umfassender Service sind die ideale Basis für die Entwicklung moderner, wirtschaftlicher Verfahren für eine Vielzahl von Branchen.

**Baustoffe – Keramik – Glas – Kohlenstoffmassen – Akkus und Batterien  
Reib- und Bremsbeläge – Metallurgie – Gießerei – Umweltschutz**

### Die EIRICH Gruppe weltweit:



**Maschinenfabrik Gustav Eirich  
GmbH & Co KG**  
Postfach 11 60  
74732 Hardheim, Deutschland  
Telefon: +49 6283 51-0  
Fax: +49 6283 51-325  
E-Mail: [eirich@eirich.de](mailto:eirich@eirich.de)  
Internet: [www.eirich.de](http://www.eirich.de)



**Eirich France SAS**  
Saint-Priest, Frankreich



**Eirich Impianti S.r.l.**  
Mailand, Italien



**OOO Eirich Maschinenteknik**  
Moskau, Russland



**OOO Eirich Maschinenteknik**  
Dnepropetrovsk, Ukraine



**Eirich East Europe GmbH**  
Repräsentanz Kasachstan  
Almaty, Kasachstan



**Eirich Machines, Inc.**  
Gurnee, IL, USA



**Eirich Industrial Ltda.**  
Jandira S.P., Brasilien



**Nippon Eirich Co. Ltd.**  
Nagoya, Japan



**Nippon Eirich Co. Ltd.**  
Australia Branch  
Willawong, Brisbane, Australien



**Eirich East Asia/Pacific**  
Seoul, Südkorea



**Eirich Group China Ltd.**  
Shanghai & Beijing, VR China  
**Eirich Machinery Jiangyin Co., Ltd.**  
Jiangyin, Jiangsu Province, VR China



**Eirich India Pvt. Ltd.**  
Mumbai, Indien



**H. Birkenmayer (Pty.) Ltd.**  
Isando, Republik Südafrika

[www.eirich.com](http://www.eirich.com)



The Pioneer in Material Processing®